



LOTEAMENTO  
PARQUE INDUSTRIAL  
**VALE DO AÇO**  
CORONEL FABRICIANO



SAIBA COMO ADQUIRIR O SEU EM:  
[WWW.PARQUEINDUSTRIALVALEDOAÇO.COM](http://WWW.PARQUEINDUSTRIALVALEDOAÇO.COM)



**LOCALIZAÇÃO  
PRIVILEGIADA COM  
INFRAESTRUTURA  
COMPLETA E DE  
FÁCIL ACESSO!**

RODOVIA BR 381 - KM 272 - ANEL RODOVIÁRIO

# 101 LOTES EM UMA ÁREA DE MAIS DE 240.000M<sup>2</sup>.



**INFRAESTRUTURA COMPLETA PARA SUA EMPRESA.**



**A JKS EMPREENDIMENTOS apresenta o Parque Industrial Vale do Aço, novo vetor de desenvolvimento de Coronel Fabriciano e do leste de Minas, em fase de lançamento.**

**São 101 lotes comerciais, com áreas entre 1.000m<sup>2</sup> e 2.459m<sup>2</sup>, com logística privilegiada e infraestrutura completa para abrigar empresas de médio e grande porte.**



### **MEIO AMBIENTE**

*Licenças aprovadas pelos órgãos competentes.*



### **LOGÍSTICA**

*Situada no Horto Baratinha, em Coronel Fabriciano, às margens da BR-381;*



### **INFRAESTRUTURA**

*Energia elétrica e iluminação pública;  
Água;  
Esgoto sanitário;  
Drenagem pluvial;  
Pavimentação asfáltica;  
Gasmig na BR-381 na porta do loteamento.*



### **PÓLO SIDERÚRGICO**

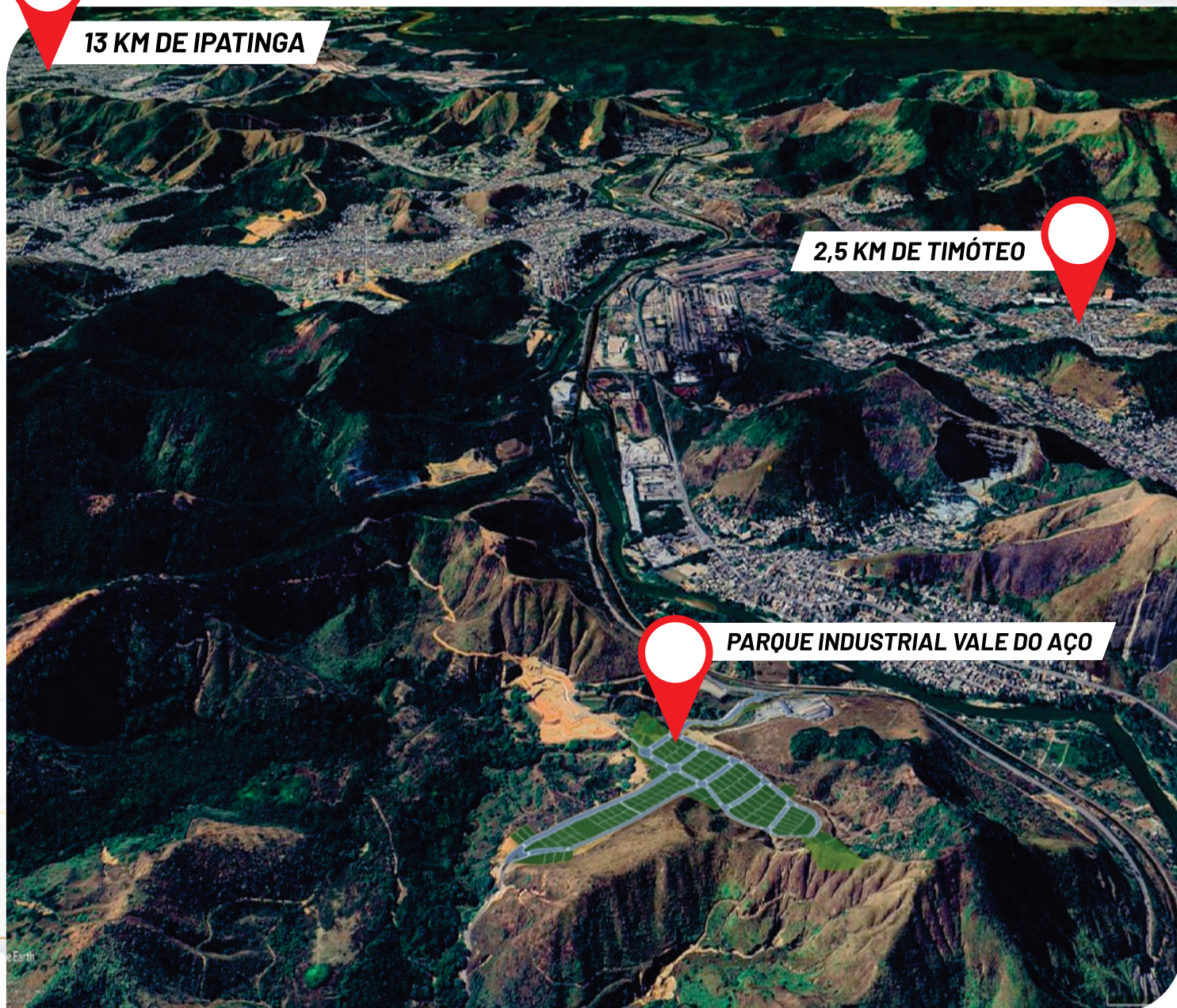
*Fácil acesso a grandes siderúrgicas da região.  
O empreendimento está situado a:  
2,5 km de Timóteo  
13 km de Ipatinga.*

**Além de todos os benefícios proporcionados pela logística e infraestrutura do empreendimento, serão concedidos benefícios fiscais a quem adquirir lotes no local. As obras de edificação também poderão ser adiantadas de acordo com a evolução do empreendimento.**

LOTEAMENTO  
PARQUE INDUSTRIAL  
**VALE DO AÇO**  
CORONEL FABRICIANO



**13 KM DE IPATINGA**



**2,5 KM DE TIMÓTEO**



**PARQUE INDUSTRIAL VALE DO AÇO**



APOIO:



Prefeitura Municipal de  
**Coronel  
Fabriciano**